

## 1. Triage

Cave

### Primär hochverdächtig

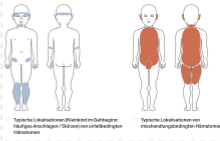
- Hämatome:
  - Atypische Stellen
  - Mutterabdruck (bei Gegenbeweis v.d. a. Misshandlung)
  - Immobile Säuglinge
  - Im Intimbereich
  - Kind < 3J: unklare Unfallanamnese = primär misshandlungsverdächtig
- Verbrennung/Verbrühung:
  - Scharf abgegrenzt Sockenformig/Handschuhförmig
  - Mutterabdruck (Zigaretten, Bogenleisen)
- Frakturen:
  - Femurfraktur < 4 Jahr
  - Kind < 1 Jahr (50% der Frakturen durch Misshandlungen)
  - Mehrzeitige Frakturen
- Unklare Ereignis
- Intoxikationen
- Ausschlagungen / Vd. a. sexuellen Missbrauch: [Kiss Wiki Eintrag](#)
- "ungutes Gefühl"

- Vage, inkonstante oder nicht nachvollziehbare Angaben eines Unfallherganges
- Viele / «komische» Unfälle in der Vorgeschichte
- Missverhältnis zwischen geschildertem Unfallhergang und Verletzung

- Verhalten der Eltern (Sorge, der Kinder (Beziehung zu Bezugspersonen))
- feindseliges Verhalten des Kindes / der Eltern?
- Stimmung (angespannt/distanziert)
- Grenz überschreitendes Verhalten?

- ### Weitere Hinweise aus der Anamnese:
- Häufiger Arztwechsel
  - Hinweise von Dritten oder vom Kind selbst

- ### Weitere Hinweise aus dem Status:
- Unzureichende Pflege / Ernährung des Kindes
  - Zufällig entdeckte Verletzungen
  - Ungewöhnliche Frakturen



ja

Verletzung entspricht der Vorgeschichte und dem kindlichen Entwicklungsstand

Nein

Wurde medizinische Hilfe in angemessener Zeit aufgesucht?

Ist das Verhalten des Kindes/der Eltern angemessen?

Keine weiteren Hinweise auf Kindeswohlgefährdung

Verdacht auf Kindeswohlgefährdung

PPM / OA

- **PPM** mit OA und detailliert (möglichst wortgetreu) dokumentieren (mehrfache Anamneseerhebung vermeiden)
- Wichtig: Eltern/Kind aussagen lassen, Fragen offen formulieren, ggf. mit Tel. Dolmetscher (0642 442 442 Code: 170201)
- Weitere Vorgehen im Team absprechen
  - Bei Unsicherheit bzgl. Kindeswohl (**akute Gefährdung**): Stationäre Aufnahme und KSG konsultieren
  - Bei **keiner akuten Gefährdung**: Neutrale Dokumentation und Info KSG

### Meldung an KSG:

- Ablauf/ Fotodokumentation siehe Box KJVO
- Tel KSG 1244
- Mail KSG kinderschutz@luka.ch

2. Triage

**Kein** Verdacht auf Kindeswohlgefährdung (aktuell keine weiteren Massnahmen notwendig)