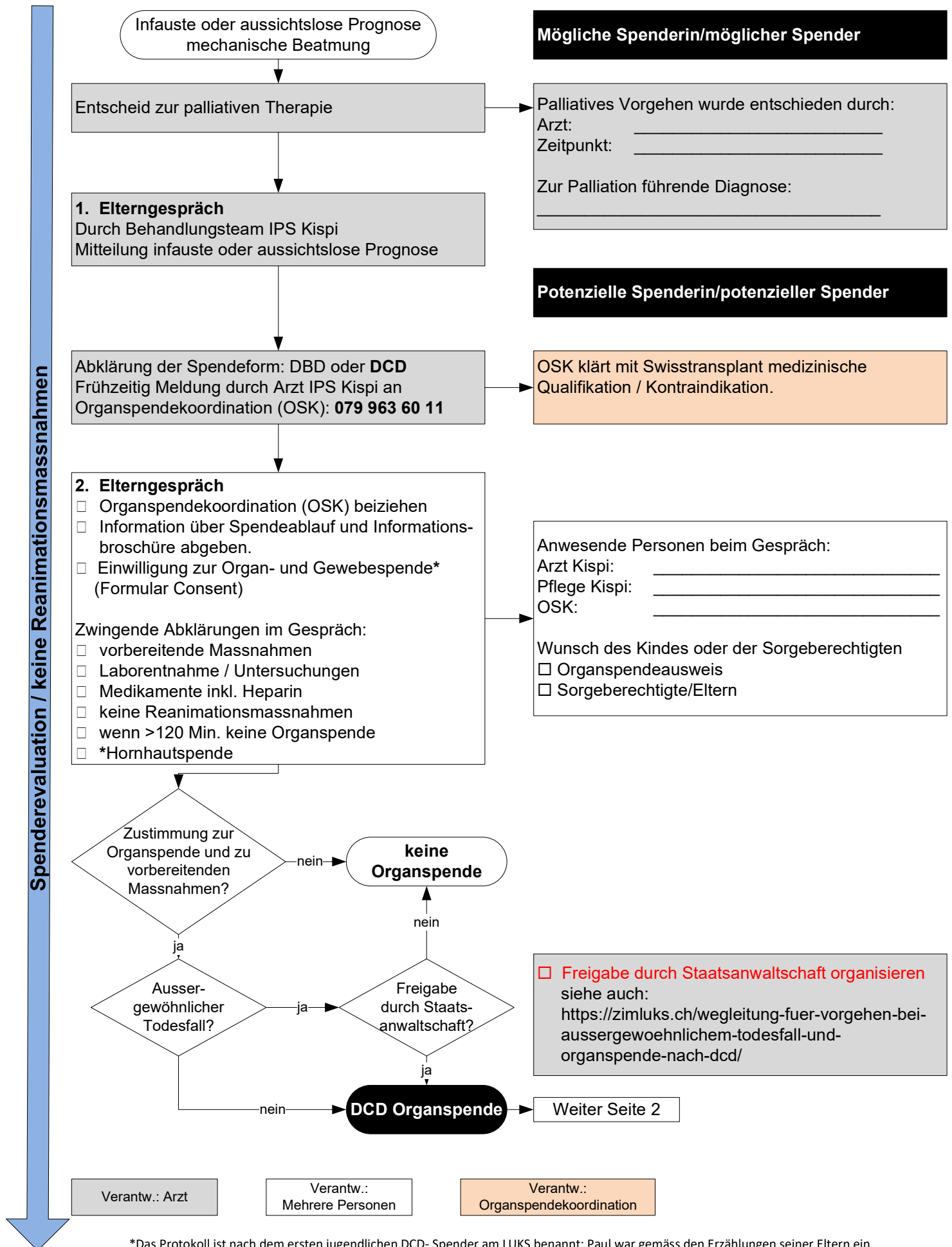


# Organspende DCD **Kinder** - Pauls Protokoll\* -



\*Das Protokoll ist nach dem ersten jugendlichen DCD- Spender am LUKS benannt: Paul war gemäss den Erzählungen seiner Eltern ein Entdecker und Pionier. Mit seinem Pioniergeist hat er indirekt den beteiligten Behandlungs-Teams neue Wege aufgezeigt und zum Gelingen des Ablaufprotokolls beigetragen

# Organspende DCD – Vorbereitende Massnahmen

**Tag 1**  
(Tag vor MOE)

☐ OSK aufbieten 079 963 60 11

## Organevaluation (ca. 6 Std.)

Start: \_\_\_\_:\_\_\_\_ Uhr (spätestens 18.00 Uhr starten)

## Verordnung gemäss OSK, Tel. intern: 6700

Rx-Thorax, Bronchoskopie, Sono Abdomen, CT-Tx/  
Abd., Herzecho  
Spezifische BE: HLA- Typi, Immuno- u. Virologie  
Wird von OSK bereitgestellt u. organisiert

## Information

- ☐ Info an Dienstoberarzt Chirurgie: 1601  
(OP- Anmeldung LUKiS erfolgt durch 1601)  
+ Info an Dienstoberarzt Kinderchirurgie 3169
- ☐ Info an OP- Technik Kispi 1260
- ☐ Info an Dienstoberarzt Anästhesie und  
Hintergrund Kinderanästhesie 1500
- ☐ OP- Koordination frühzeitig informieren 1606
- ☐ Info an ZIM-Pflege 6401 für Raumreservierung u.  
Debriefing

## Information Eltern

- ☐ Ablauf mit Eltern besprechen. Über  
Neuigkeiten und Fortschritt im Spendeprozess  
informieren

## Dokumentation vorbereiten

- ☐ Hirntod-Protokoll (2. Seite) soweit wie möglich  
ausfüllen
- ☐ Schallfenster für TTE prüfen
- ☐ Sono- Gerät bereitstellen durch ZIM

Wenn Pacemaker / ICD vorhanden:  
→ Kinderkardiologe informieren: 1458

Weiter Seite 3

- ☐ EPIC: «Patientenstatus aktualisieren» -> Fach-  
gebiet: «Organspende stat. LU» -> Behandlungs-  
stufe: «Organspende»
- ☐ Todeszeitpunkt wird nach MOE erfasst
- ☐ Weitere Details siehe:  
<https://zimluks.ch/administratives-bei-einer-organspende/>
- ☐ Raum für Debriefing organisieren (Tag 2, 15:00h,  
10-12 Pers.) durch **ZIM**- Pflege
- ☐ 2. Pers. Care-team aufbieten, falls Geschwister-  
betreuung nicht durch Trauerbegleitung stattfindet
- ☐ Angehörigenraum ZIM von 09:00 – 11.00 für  
Entnahmetag (Eltern & Careteam) reservieren  
6401 durch **ZIM**- Pflege
- ☐ Kleiderwunsch nach Explantation  
mit Eltern besprechen
- ☐ Arterie kontrollieren (evtl. Schiene anlegen)

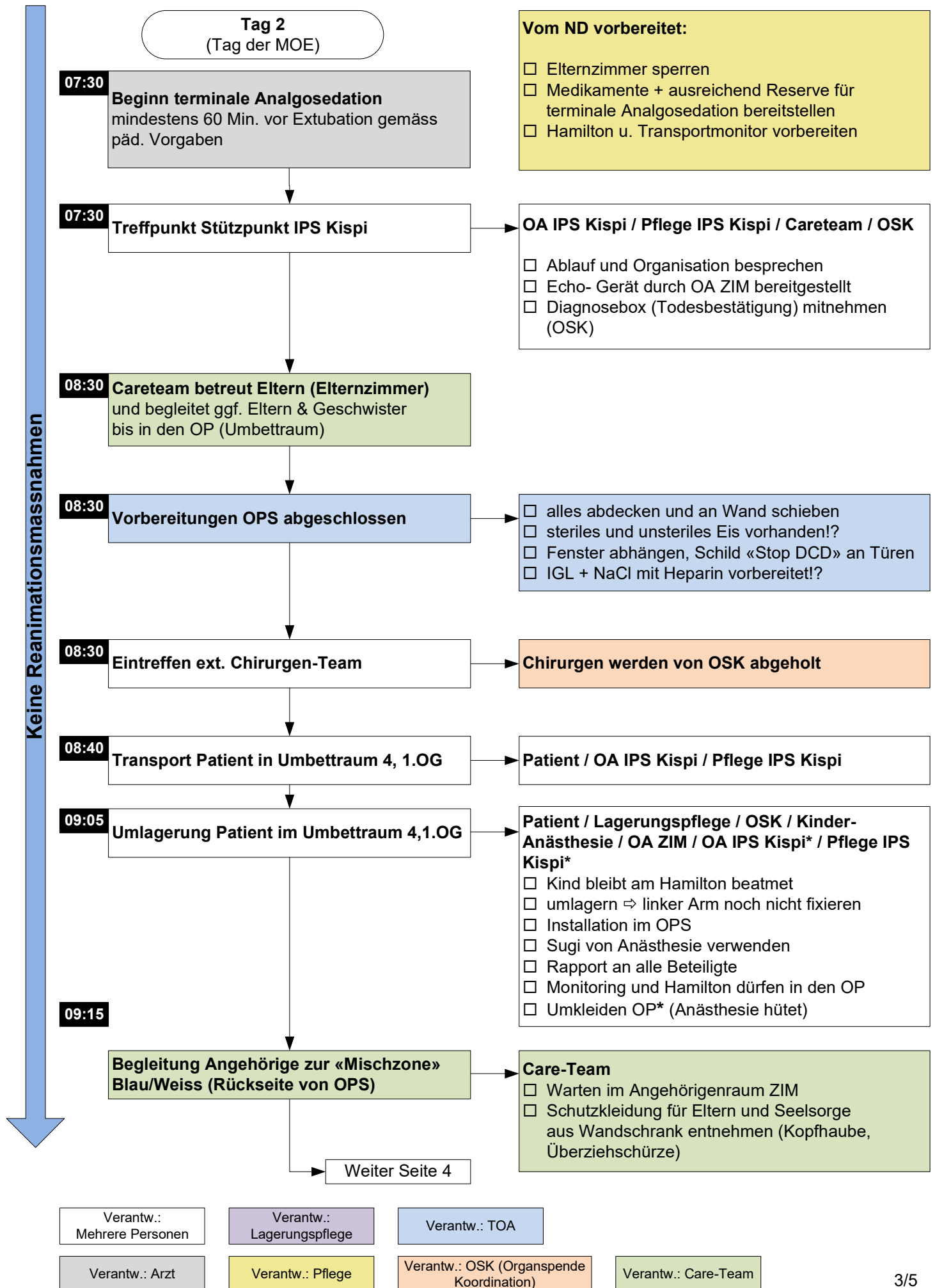
Keine Reanimationsmassnahmen

Verantw.: Arzt

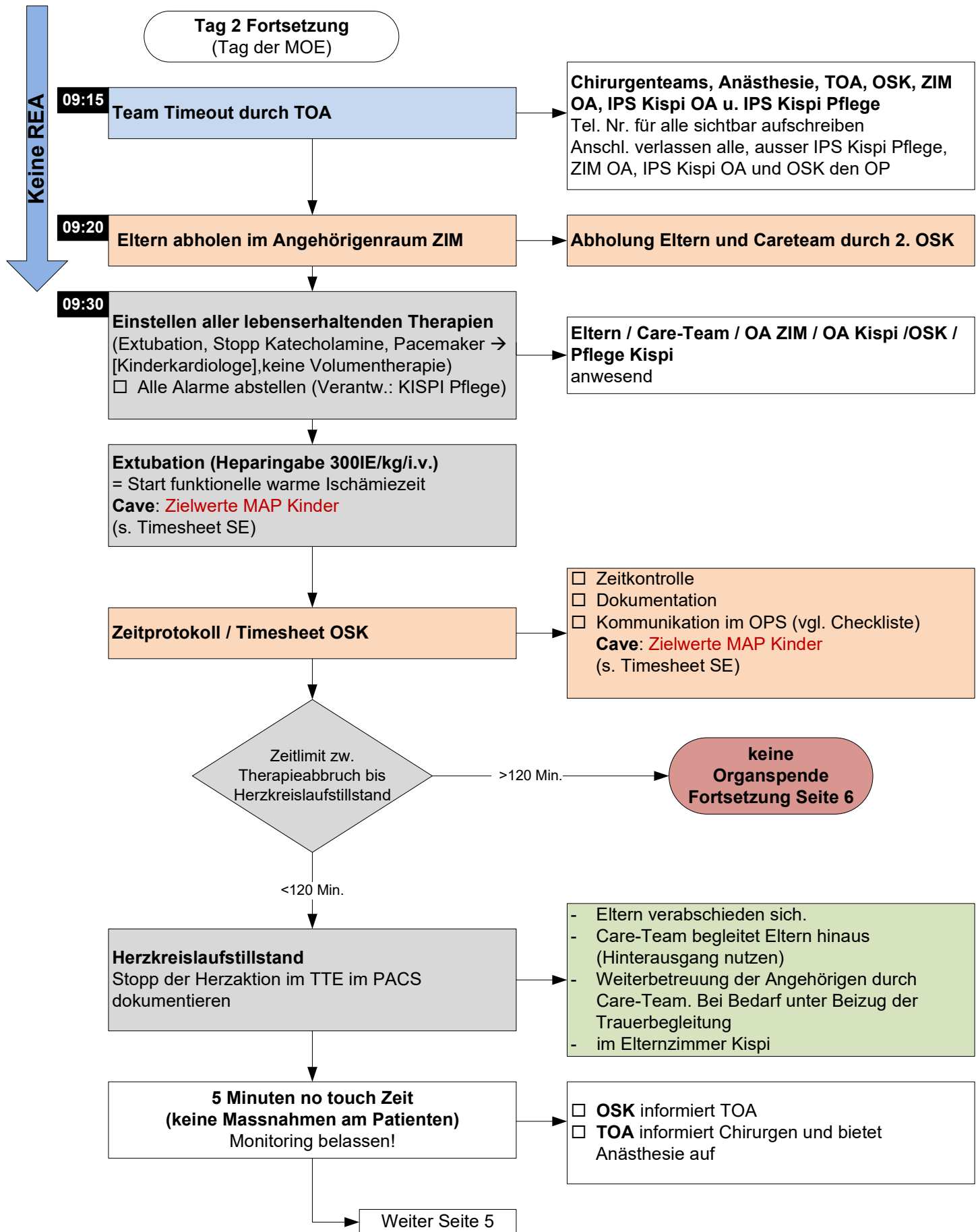
Verantw.: Pflege

Verantw.: OSK (Organspende  
Koordination)

# Organspende DCD – Multiorganentnahme



# Organspende DCD – Multiorganentnahme



Verantw.:  
Mehrere Personen

Verantw.:  
Lagerungspflege

Verantw.: TOA

Verantw.: Arzt

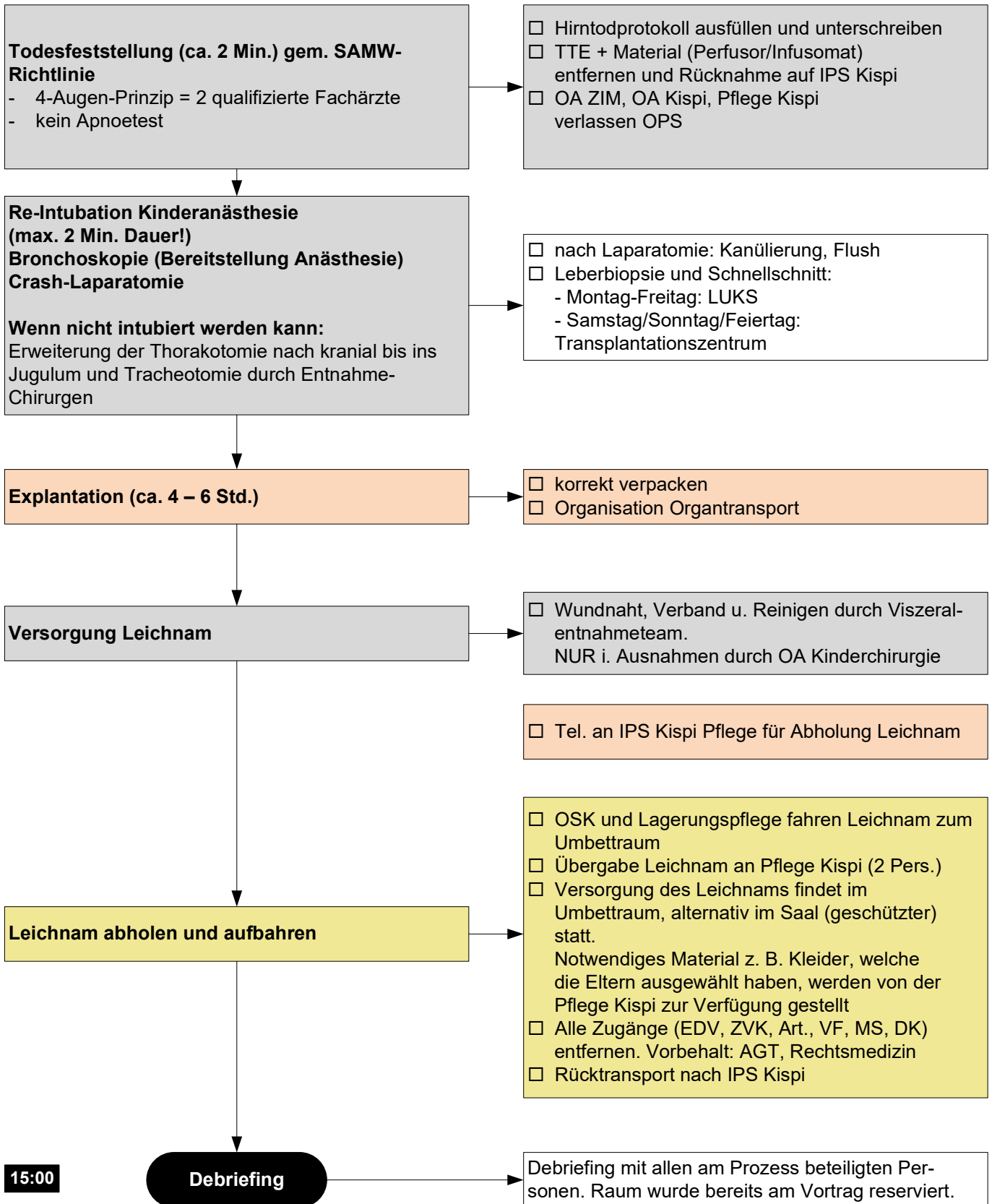
Verantw.: Pflege

Verantw.: OSK (Organspende  
Koordination)

Verantw.: Care-Team

# Organspende DCD – Multiorganentnahme

**Tag 2 Fortsetzung**  
(Tag der MOE)



Verantw.:  
Mehrere Personen

Verantw.:  
Lagerungspflege

Verantw.: TOA

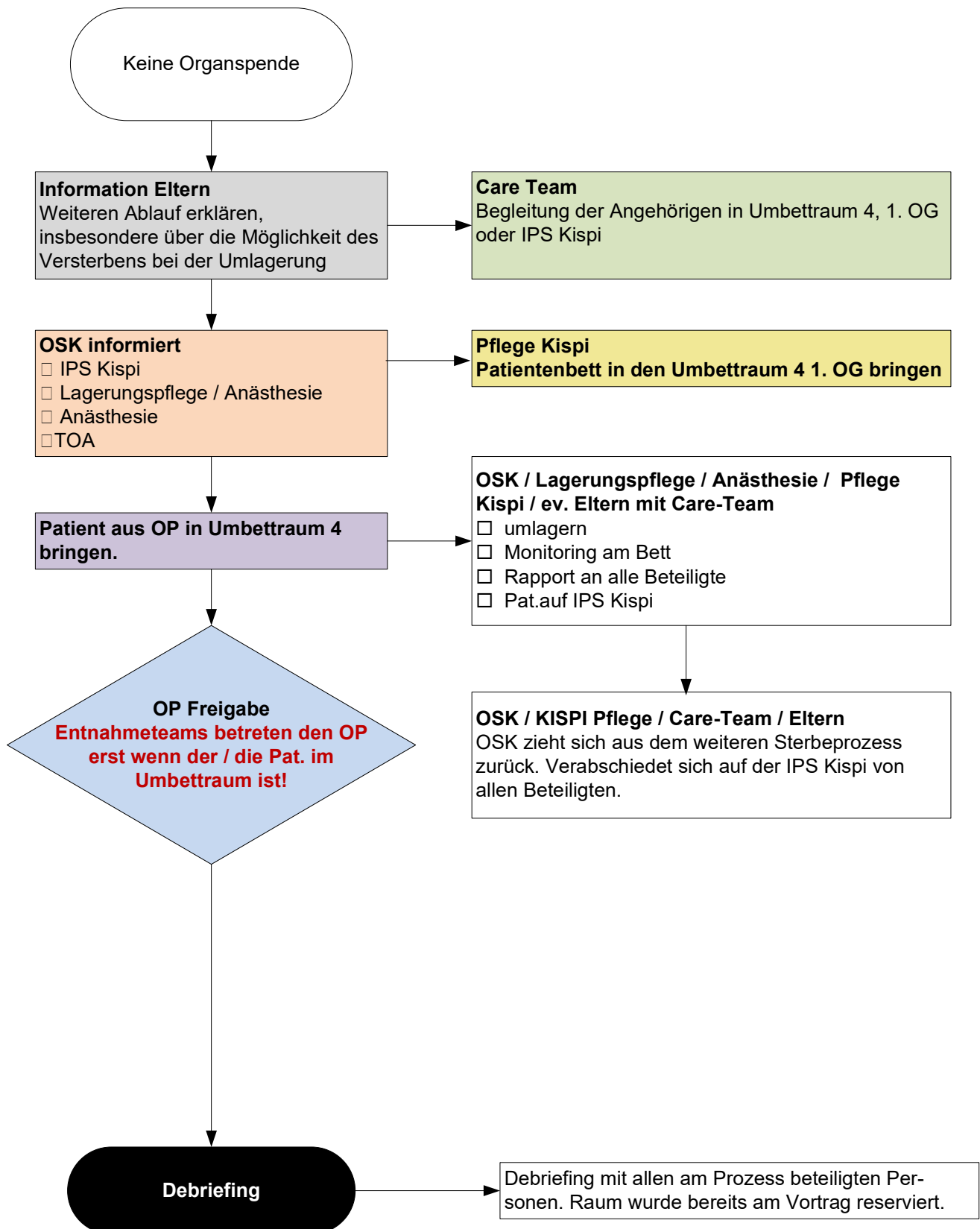
Verantw.: Arzt

Verantw.: Pflege

Verantw.: OSK (Organspende  
Koordination)

Verantw.: Care-Team

# Organspende DCD – Kinder



Verantw.:  
Mehrere Personen

Verantw.:  
Lagerungspflege

Verantw.: TOA

Verantw.: Pflege

Verantw.: Arzt

Verantw.: Care-Team

Verantw.: OSK (Organspende  
Koordination)